

WODA CAŁKOWICIE ODGAZOWANA? ZAWIERA SIARCZANY? NIENASYCONA CO₂?



DOWIEDZ SIĘ, JAK CZYTAĆ ETYKIETY WÓD BUTELKOWANYCH

Czas przeanalizować szczegółowo etykiety wód butelkowanych. Co oznaczają określenia na nich umieszczone? O czym producent powinien nas poinformować?

1 INFORMACJE WYMAGANE NA ETYKIECIE

Na etykiecie naturalnej wody mineralnej, oprócz nazwy handlowej, powinny znaleźć się:

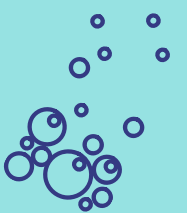
- informacje dotyczące zawartości charakterystycznych składników wody w litrze,
- ogólna zawartość rozpuszczonych składników mineralnych,
- nazwa otworu lub otworów tworzących ujęcie oraz ich położenia,
- nazwa producenta wody oraz miejsce produkcji,
- informacje o zastosowanych procesach technologicznych.



Ponieważ definicja składników charakterystycznych nie została określona, producenci podają na etykietach najczęściej składniki mineralne dominujące ilościowo w danej wodzie i/lub nośne dla jej reklamy.



Uwaga! W przypadku wód zawierających ponad 1,5 mg fluorków w litrze, producent zawsze musi umieścić następującą informację na etykiecie:
"Zawiera ponad 1,5 mg/l fluorków. Nie powinna być regularnie spożywana przez niemowlęta i dzieci poniżej 7 roku życia."



2 INFORMACJE EKSPONUJĄCE SKŁAD

W przypadku naturalnych wód mineralnych na etykiecie mogą być umieszczone poniższe określenia:

"Zawiera wodorowęglany" – gdy zawartość wodorowęglanów jest wyższa od 600 mg/l

"Zawiera siarczany" – gdy zawartość siarczanów jest wyższa od 200 mg/l

"Zawiera chlorki" – gdy zawartość chlorków jest wyższa od 200 mg/l

"Zawiera wapń" – gdy zawartość wapnia jest wyższa od 150 mg/l

"Zawiera magnez" – gdy zawartość magnezu jest wyższa od 50 mg/l

"Zawiera fluorki" – gdy zawartość fluorków jest wyższa od 1 mg/l

"Zawiera żelazo" – gdy zawartość żelaza dwuwartościowego jest wyższa od 1 mg/l

"Zawiera sól" – gdy zawartość sodu jest wyższa od 200 mg/l

"Kwasowęglowa" – gdy zawartość naturalnego dwutlenku węgla w wodzie przy ujęciu jest wyższa od 250 mg/l

"Odpowiednia dla przygotowania żywności dla niemowląt" – pod warunkiem, że w wodzie zawartość sodu lub chlorków nie jest wyższa od 20 mg/l, fluorków, azotynów i azotanów nie jest wyższa niż odpowiednio 0,7 mg/l, 0,02 mg/l i 10 mg/l

"Odpowiednia dla diety ubogiej w sól" - gdy zawartość sodu jest niższa niż 20 mg/l



WODA CAŁKOWICIE ODGAZOWANA? ZAWIERA SIARCZANY? NIENASYCONA CO₂?



DOWIEDZ SIĘ, JAK CZYTAĆ ETYKIETY WÓD BUTELKOWANYCH

3

INFORMACJE O STOPNIU ODGAZOWANIA

Informacja na etykiecie:

„całkowicie odgazowana” lub „częściowo odgazowana” oznacza, że woda nasycona naturalnym dwutlenkiem węgla została całkowicie lub częściowo pozbawiona tego gazu metodami fizycznymi.



4

INFORMACJE O STOPNIU NASYCENIA CO₂

Zarówno na butelce naturalnej wody mineralnej jak i wody źródlanej jest informacja dotycząca stopnia nasycenia dwutlenkiem węgla (CO₂).

Woda niegazowana to woda nienasycona CO₂.

Istnieją **trzy rodzaje wody gazowanej**:

- niskonasyczone CO₂,
- średnionasyczone CO₂,
- wysokonasyczone CO₂.

zawierają odpowiednio:

- do 1500 mg CO₂/l,
- 1500-4000 mg CO₂/l,
- powyżej 4000 mg CO₂/l.



5

INFORMACJE O POCHODZENIU CO₂

Naturalne wody mineralne, które samorzutnie wydzielają dwutlenek węgla, dzielą się na trzy kategorie:

- **NATURALNA WODA MINERALNA, NATURALNIE NASYCONA DWUTLENKIEM WĘGLA**

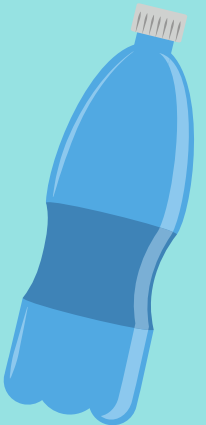
Woda, w której po butelkowaniu zawartość dwutlenku węgla pochodzącego ze źródła jest taka sama jak przy ujęciu.

- **NATURALNA WODA MINERALNA WZBOGAĆONA DWUTLENKIEM WĘGLA ZE ŹRÓDŁA**

Oznaczenie wody, w której zawartość dwutlenku węgla pochodzącego ze złoża podziemnego, po odzeleniu wody i butelkowaniu, jest wyższa od stwierdzonej przy ujęciu.

- **NATURALNA WODA MINERALNA, WODA ŹRÓDLANA LUB WODA STOŁOWA NASYCONA CO₂**

Oznacza wodę, która w procesie rozlewania została nasycona CO₂ ze złoża podziemnego lub CO₂ o jakości wymaganej dla środków spożywczych.



6

INFORMACJE NA ETYKIETACH WODY ŹRÓDLANEJ

Na etykiecie naturalnej wody źródlanej producent nie jest obligowany do podawania zawartości składników charakterystycznych w litrze wody oraz ogólnej ilości składników rozpuszczonych.

W praktyce często to robi, aby wyróżnić skład chemiczny swojego produktu.



WSZYSTKIE RODZAJE WÓD - NATURALNE WODY MINERALNE, NATURALNE WODY ŹRÓDLANE ORAZ WODY STOŁOWE POWINNY SPEŁNIAĆ SZCZEGÓLNE WYMAGANIA JAKOŚCIOWE I TECHNOLOGICZNE OKREŚLONE W ROZPORZĄDZENIU MINISTRA ZDROWIA Z 31 MARCA 2011R. W SPRAWIE NATURALNYCH WÓD MINERALNYCH, WÓD ŹRÓDLANYCH I WÓD STOŁOWYCH (DZ.U. NR 85, POZ. 466).

