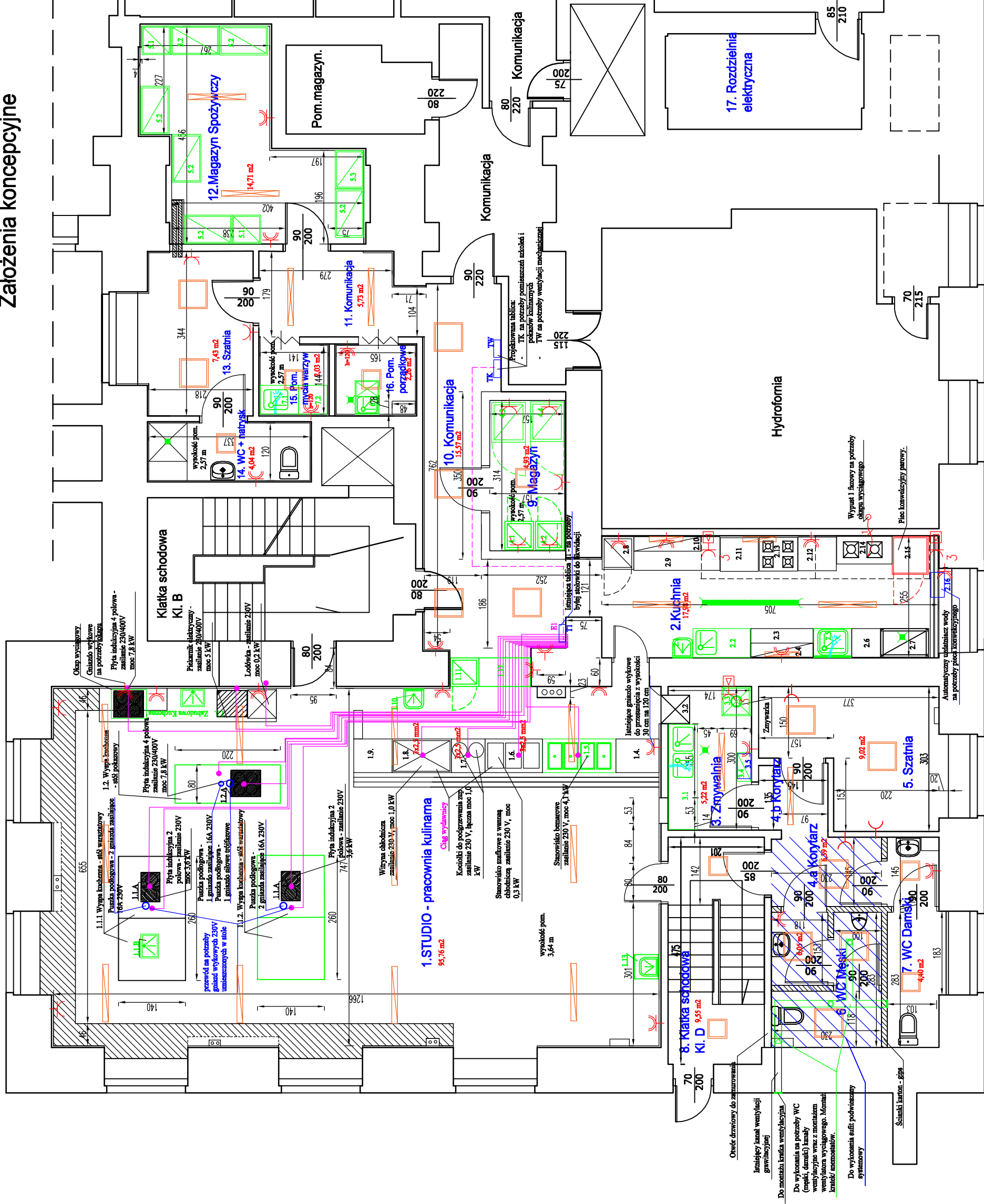


Rysunek nr 1 - Rzut suterenu. Założenia koncepcyjne



LEGENDA:

- gniazdo wtykowe 230V 2P+Z, 16 A, IP20
- gniazdo wtykowe 230V 2P+Z, 16A, IP44

3 - gniazdo 230/400V 3-faz + 1 faz, 16A, IP44 z wyl. przekręcanym z blokadą

o-x - wypust 1 fazowy

- przewody elektryczne w trakcie realizacji układane w posadzce dla projektowanych urządzeń gastronomicznych, przewody układane w rurkach do pkt E1, od pkt E1 przewody będą posiadały zapas przewodów w celu doprowadzenia do tablicy TK

Oprawy oświetleniowe:

- projektowana oprawa oświetleniowa liniowa LED podwieszana
- projektowana oprawa oświetleniowa LED - montaż w sufitach z podwieszonym modułem 600 x 600mm
- projektowana oprawa oświetleniowa LED sufitowa
- projektowana oprawa oświetleniowa liniowa LED sufitowa
- projektowana oprawa oświetleniowa liniowa LED doświetlenie stołów roboczych, okapu wyciągowego

Oprawy oświetleniowe oraz łączniki w zależności od przeznaczenia pomieszczeń powinny posiadać odpowiedni stopień ochrony szczególnie IP. Temperatura barwy światła naturalna (4000K)

Roźmieszczenie opraw w pomieszczeniach na rysunku podano jako orientacyjne - moc opraw oraz ilość powinna wynikać z obowiązujących przepisów technicznych, natężenie w pomieszczeniach powinno być zgodne z PN.

Skala 1:100